

# Au Fil du Tricot



## ECHARPE DE BENEDICTE

Bénédicte est une amie chère à mon cœur, nous avons fait les mêmes études et avons finis par déménager au Canada.

Ce col est l'un de mes premières créations et il était temps de lui donner un peu d'amour.

L'utilisation d'un fil moyen et de la torsade en V donne la parfaite combinaison pour un projet rapide et divertissant.



*Création originale de Sidney Rakotoarivelo*

## MATERIELS

### LAINE

Artfil Aran

- Epaisseur Moyen (Worsted / Aran).
- 100% laine mérinos, superwash.
- 157m (172vg) pour 100g.

L'échantillon photographié est tricoté avec la couleur Lagune et nécessite 90g.

### ACCESSOIRES

Aiguille de 5mm (US8) droites ou circulaire, tout dépend de ta préférence.

Aiguille auxiliaire.

Aiguille pour rentrer les fils.

Un beau bouton de bois de 5cm de diamètre.

### ECHANTILLON

La mesure est prise sur 10cm (4") de torsade V bloquée : 22 mailles et 21 rangs. Cet échantillon est tricoté très lâche.

L'échantillon n'est pas primordial, mais des différences peuvent causer des changements dans les quantités de laine nécessaire.

### DIMENSION FINALE

Le col à plat mesure 91cm (36") de long et 15cm (6") de largeur.

### ABRÉVIATIONS DES MAILLES

4 MCD : 4 mailles croisées droite. Glisser 2m. sur l'aig. aux., les placer à l'arrière. Tricoter 2m. end, puis 2m. end de l'aig. aux.

4MCG : 4 mailles croisées gauche. Glisser 2m. sur l'aig. aux., les placer à l'avant. Tricoter 2m. end., puis 2m. end de l'aig. aux.

Aig aux. : aiguille auxiliaire

gl : glisser avec le fil à l'arrière

gl afav : glisser avec le fil à l'avant.

m. end : maille endroit

m. env : maille envers

Rg : rang(s)

Toutes les mailles glissées sont glissées comme des mailles envers à moins que le contraire soit indiqué.

### INSTRUCTIONS

Cette écharpe rectangulaire est travaillée à plat. La bordure en I-cord lui donne une finition propre, nette et jolie.

La torsade qui se travaille sur 16 mailles est facile à mémoriser, rapide et divertissante.

Le modèle utilise UN seul gros bouton en bois pour fermer l'écharpe autour du cou. Sens toi à l'aise d'ajouter un autre bouton de l'autre côté – pense juste à rabattre les mailles des 2 côtés.

J'ai placé mon bouton sur le côté opposé de la boutonnrière et à 58cm (23") de la fin du tricot.

## POINTS UTILISÉS

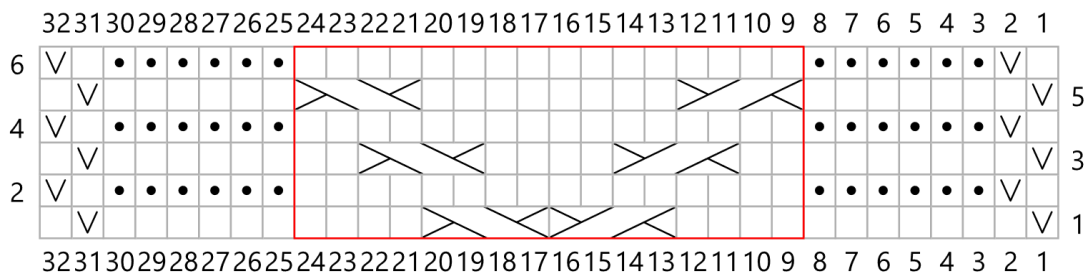
### TORSADE V

Rang 1 (end) : 4m. end., 4MCD, 4MCG, 4m. end.

Rang 3 : 2m. end., 4MCD, 4m. end., 4MCG, 4m. end.

Rang 2 et tous les rangs envers : m. env.

Rang 5 : 4MCD, 8m. end., 4MCG.



□ end : m. end.  
env : m. env.

▽ end : glisser m. avec fil à l'arrière  
env : glisser m. avec fil à l'avant

• end : m. env.  
env : m. end.

⊗ 4 MCD

⊗ 4 MCG

□ Torsade en V

### RAPPEL

4 MCD : gl. 2m. sur l'aig. aux., les placer à l'arrière. Tricoter 2m. end, puis 2m. end de l'aig. aux.

4MCG : gl. 2m. sur l'aig. aux., les placer à l'avant. Tricoter 2m. end., puis 2m. end de l'aig. aux.

Aig aux. : aig. auxiliaire

gl : glisser avec le fil à l'arrière

gl afav : glisser avec le fil à l'avant.

m. end : maille endroit

m. env : maille envers.

Rg : rang(s)

### PATRON

Avec des aiguilles de 5mm, monter 32 mailles.

Rg 1 (end) : Gl, 11m. end., 4MCD, 4MCG, 10m. end., gl, 1m. end.

Rg 2 et tous les rangs envers : Gl afav, 1m. env. 6m. end, 16m. env. 6m. end. gl afav, 1m. env.

Rg 3 : Gl, 9m. end, 4MCD, 4m. end., 4MCG, 8m. end., gl, 1m. end.

Rg 5 : Gl, 7m. end. 4MCD, 8m. end., 4MCG., 6m. end., gl, 1m. end.

Répéter ces 6 rangs 30 fois supplémentaire.

Rg 181 : Gl, 1m. end., rabattre 6 mailles, 4m. end. 4MCD, 4MCG, 10m. end., gl, 1m. end.

Rg 182 : Gl afav, 1m. env. 6m. end, 16m. env., monter 6 mailles, gl afav, 1m. env.

Tricoter les rangs 3 à 6 comme précédemment.

Tricoter les 6 premiers rangs une fois de plus.

Rabattre toutes les mailles, rentrer les fils et bloquer délicatement. Essayer l'écharpe pour trouver la place adéquate du bouton, le coudre.

Assez de tricot pour aujourd'hui, sors et profite de l'hiver bien au chaud !!

© Sidney Rakotoarivelo 2018. Tout droit réservé. Ce patron est pour un usage personnel seulement. Merci de me contacter pour un usage commercial.